



販売価格

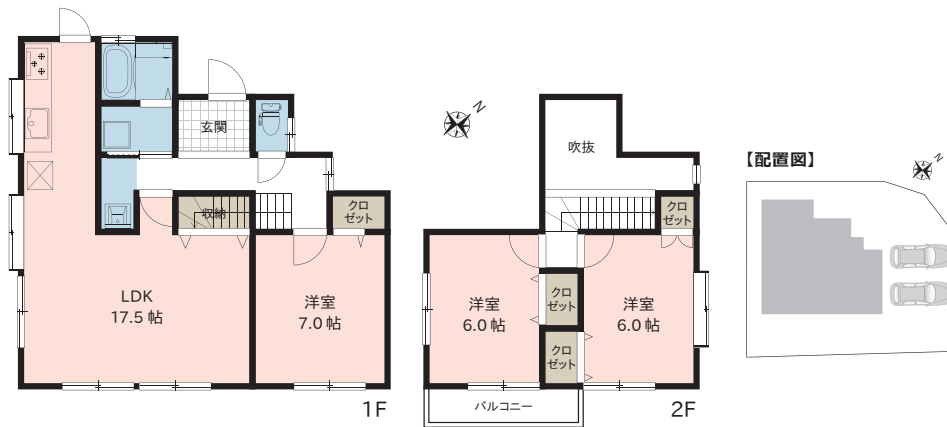
1,398万円 (税込)

- ★ 3LDK 駐車2台可 居室6帖以上
- ★ 周辺施設充実 買物に便利な立地
- ★ 城南スマートICまで車で7分(約2.6km)
(九州自動車道)

主なリフォーム内容 令和6年9月完了

- ◆システムキッチン新品
- ◆洗面化粧台・トイレ新品
- ◆フロア材新品(一部CF)
- ◆建具・玄関ドア新品
- ◆外壁補修・塗装
- ◆シロアリ防蟻工事(5年保証)
- ◆システムバス新品
- ◆クロス貼替
- ◆サッシ一部新品
- ◆照明器具新品
- ◆屋根・内部塗装
- ◆ハウスクリーニング

●給排水管は既存です。●防蟻工事の保証期間は工事完了日より5年間です。



【周辺施設】

- セブンイレブン :約420m
- フードプラザにしだ :約570m
- ドラッグコスモス :約680m
- ドラッグストアモリ :約720m
- ダイソー :約760m
- ナフコ :約330m

●所有権移転などの手続きを行う司法書士は売主指定とさせていただきます。図面等、現状と異なる場合は現況優先とします。又、家具や車、備品等は販売価格に含まれません。●周辺施設情報は令和6年7月に調査したものであり、移動(移転)または廃止される場合がございます。万一、ご成約済の際はご了承下さい。

住所 熊本市南区城南町東阿高1647番地8
地番 熊本市南区城南町東阿高字八ツ尾1647番8、1610番19、同番29
市へ寄付予定:1610番1、同番6、同番24、同番30、同番35、1647番1
交通 JR鹿児島本線「富合」駅・「宇土」駅(約6.6km)
熊本バス「御領」バス停 徒歩6分(約450m)

土地面積 179.74㎡(54.37坪)
道路負担 1154.49㎡のうち持分200分の1、809㎡のうち持分200分の1
建物面積 1F:59.65㎡ 2F:26.49㎡ 計:86.14㎡(26.05坪)
建物構造 木造セメント瓦葺2階建
築年月日 平成2年10月20日

増改築 ー
間取り 3LDK
駐車場 2台可
設備 集中井戸、個別浄化槽(単独)・側溝、個別プロパンガス
接面道路 北西側約4.5m私道、北東側約4.4m私道

土地権利 所有権
地目 宅地、公衆用道路
区域区分 市街化調整区域
用途地域 指定なし
建ぺい率 40%(緩和により50%)
容積率 80%

学校区 豊田小学校(約2.7km)、下益城城南中学校(約1.9km)
公法制限 斜線制限(道路・隣地)、景観法、立地適正化計画、災害対策基本法、航空法、地下水保全条例、集落内開発制度指定区域

備考 ※本物件は市街化調整区域内にある為、原則再建築は不可ですが、線引き前の既存建築物のため、集落内開発制度の条件を満たす事により、都市計画法第43条の許可不要で、再建築が可能となります。
※集中井戸:施設料50,000円(初回)、使用料100円/㎡

令和6年9月6日更新

国土交通大臣(4)第7231号(公社)全日本不動産協会(公社)首都圏不動産公正取引協議会加盟

株式会社リアルト・ハーツ 売主

リアルト・ハーツ 検索 <https://www.real-to-hearts.jp/>

当物件に関する
お問い合わせ先

リアルト・ハーツ 熊本支店

〒861-2107
熊本県熊本市東区秋津新町2-22

TEL.096-285-8421 FAX.096-285-8431

- ◆仲介手数料: 509,850円
- ◆建物消費税: 530,000円(10%)
- ◆固定資産税: 23,986円(令和6年度)
- ◆契約書印紙代: 10,000円(買主様負担)
- ※移転登記費用・不動産取得税: 要別途負担